

REGIONE TOSCANA



PROTEZIONE CIVILE
Presidenza del Consiglio dei Ministri
Dipartimento della Protezione Civile

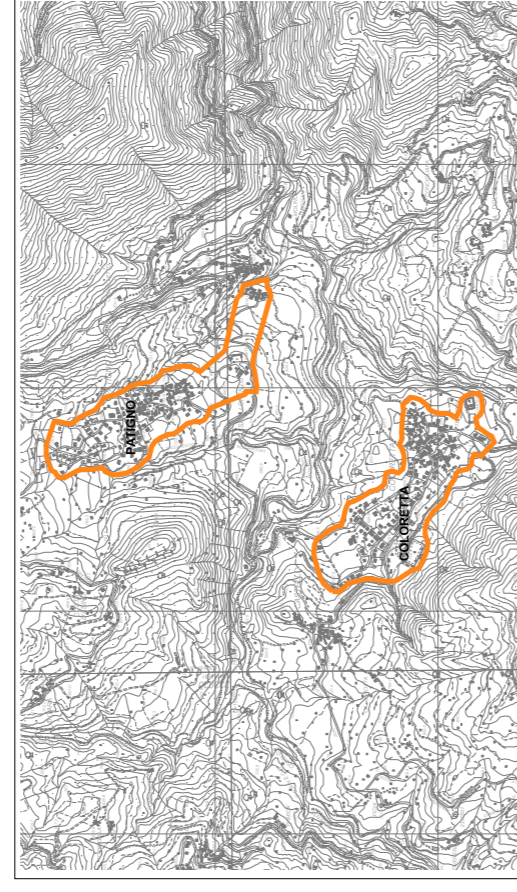
Attuazione dell'articolo 11 dalla legge 24 giugno 2009, n. 77

MICROZONAZIONE SISMICA

Carta geologico-tecnica

scala 1:5.000

Regione Toscana
Comune di Zerì
Coloretta - Patigno, San Lorenzo, Noce



Regione TOSCANA	Soggetto realizzatore Dott. Geol. Fabrizio Alvares	Data Luglio 2013
---------------------------	---	---------------------

LEGENDA

SUBSTRATO GEOLOGICO RIGIDO O NON RIGIDO

LPS - Lapideo, stratificato

ALS - Alternanza di litotipi, stratificato

TERRENI DI COPERTURA

GM - Ghiaie limose, miscela di ghiaia, sabbia e limo

15 Profondità (m) sondaggio che non ha raggiunto il substrato rigido

Treccia di sezione