



COMUNE DI ZERI
 PROVINCIA DI MASSA-CARRARA

SINDACO
 Dott. Egidio Enrico Pedrini

RESPONSABILE DEL PROCEDIMENTO
 Arch. Ruggero Pezzati

GARANTE DELLA COMUNICAZIONE
 Geom. Giuliano Lorenzelli

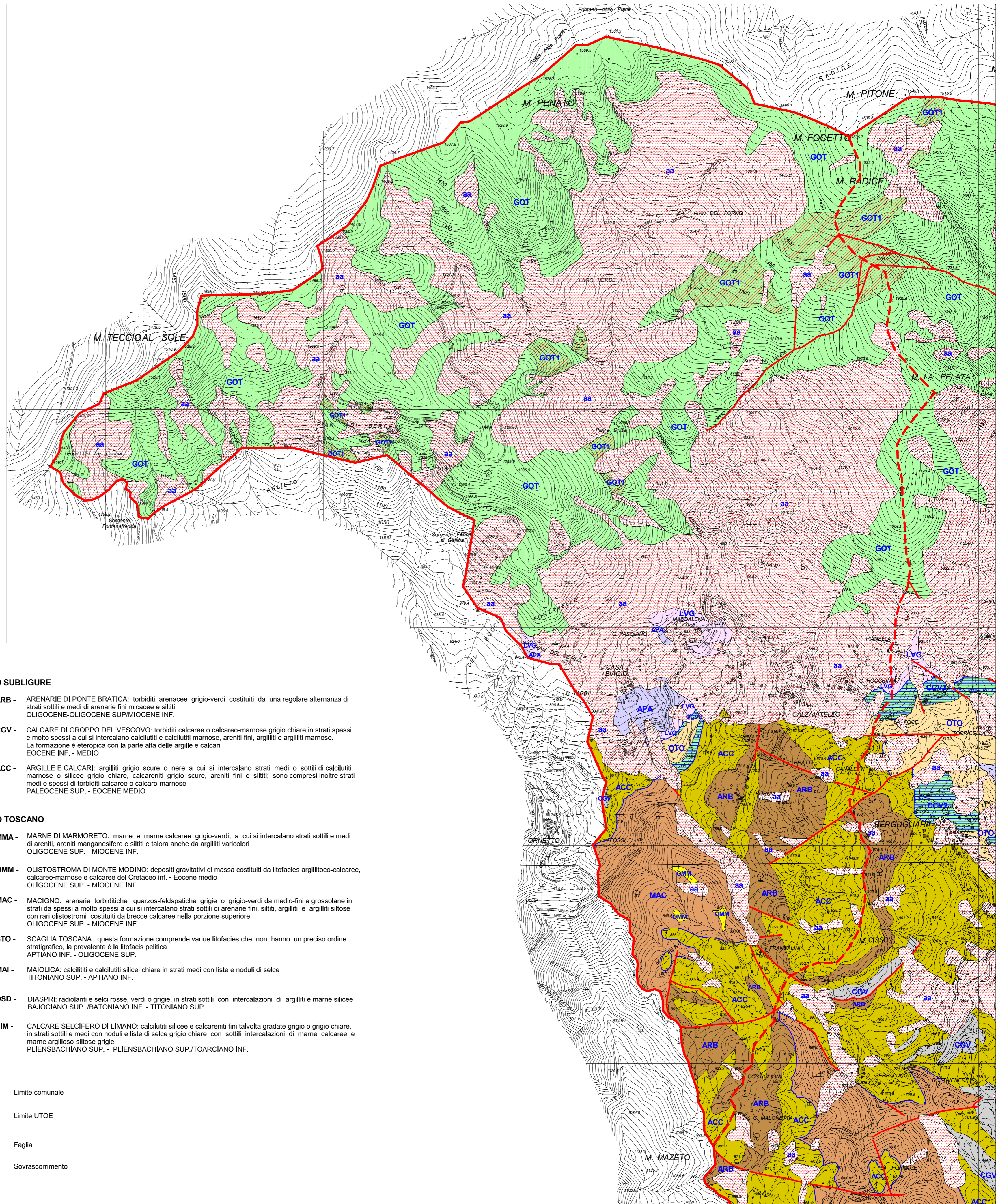
GRUPPO DI PROGETTAZIONE

Arch. Silvia Viviani
 Arch. Teresa Arrighetti
 Arch. Pian.Terr. Letizia Cottellini
 Dott. Geol. Fabrizio Alvares
 Dott. Agr. Rosalba Saba

CARTA GEOLOGICA
 UTOE 1 - Vallata di Adelfano

IG.01/a

Octobre 2015 - Consegna per l'Adozione scala 1:10.000



LEGENDA

- DEPOSITI OLOCENICI**
- aa - Coltri detritiche, detrito di falda, con alluvionali, interessati da diffusi fenomeni di instabilità gravitativa
 - b - Depositi alluvionali attuali
 - bn - Depositi alluvionali terrazzati

- DOMINIO LIGURE INTERNO**
- GOT - Arenarie di Monte Gottero: torbiditi arenacee a cui si intercalano sottili livelli pelitici grigi o grigio scuri. Talora sono presenti intercalazioni di successioni pelitico-calcaree costituite da argilliti varicolori e rari sottili strati di calcari silicei grigi o grigio-verdi e calcareniti fini. Nella porzione medio-alta sono presenti intercalazioni di marne siltose e argilliti grigie, con rare intercalazioni di calcari silicei (GOT1) CAMPANIANO SUP./MAASTRICHTIANO INF. PALEOCENE
 - GOT 1 - Arenarie di Monte Gottero: intercalazioni e lenti di marne siltose e argilliti grigie con rare intercalazioni di calcari silicei CAMPANIANO SUP./MAASTRICHTIANO INF. PALEOCENE
 - LVG - SCISTI DELLA VAL LAVAGNA: Torbiditi pelitico-arenacee e arenacee-pelitico grigie, costituiti da strati sottili di quarzo-areniti fini micacee e siltiti quarzose a cui si intercalano strati di argilliti e argilliti amoso-siltose SANTONIANO SUP./CAMPANIANO INF - CAMPANIANO SUP./MAASTRICHTIANO INF
 - APA - ARGILLE A PALOMBINI: Argilliti e argilliti silicee o marnoso-siltose grigio scure o nere, a cui si intercalano strati medi e spessi di calcilutiti e calcilutiti silicee grigie ?CENOMANIANO p.p. - SANTONIANO SUP./CAMPANIANO INF.

- DOMINIO LIGURE ESTERNO**
- OTO - FLYSH DI OTTONE: torbiditi calcareo-marnose grigio scure in strati da medi a molto spessi CAMPANIANO INF. - MAASTRICHTIANO INF.
 - CCV5 - COMPLESSO DI CASANOVA: arenaree ofiolitiche gradate grigio-verdi CONIACIANO SUP. - CAMPANIANO INF.
 - CCV4 - COMPLESSO DI CASANOVA: breccie clasto-sostenute oligomitiche a prevalenti elementi ofiolti CONIACIANO SUP. - CAMPANIANO INF.
 - CCV3 - COMPLESSO DI CASANOVA: breccie clasto-sostenute a prevalenti elementi calcarei con clasti di calcilutiti silicee ed in subordinata di radiolariti, ofiolti e graniti CONIACIANO SUP. - CAMPANIANO INF.
 - CCV2 - COMPLESSO DI CASANOVA: paraconglomerati polimitici (Breccie di S. Maria Aucet.) grigio scuri o grigio-verdi matrice-sostenute o clasto-sostenute CONIACIANO SUP. - CAMPANIANO INF.
 - S - SERPENTINI: olistoliti di ultramafiti serpentinite CONIACIANO SUP. - CAMPANIANO INF.

- DOMINIO SUBLIGURE**
- ARB - ARENARIE DI PONTE BRATICA: torbiditi arenacee grigio-verdi costituiti da una regolare alternanza di strati sottili e medi di arenarie fini micacee e siltiti OLIGOCENE-OLIGOCENE SUP./MIOCENE INF.
 - CGV - CALCARE DI GROppo DEL VESCOVO: torbiditi calcaree o calcareo-marnose grigio chiare in strati spessi e molto spessi a cui si intercalano calcilutiti e calcilutiti marnose, areniti fini e siltiti; sono compresi inoltre strati medi e spessi di torbiditi calcareo o calcareo-marnose PALEOCENE SUP. - EOCENE MEDIO
 - ACC - ARGILLE E CALCARI: argilliti grigio scure o nere a cui si intercalano strati medi o sottili di calcilutiti marnose o silicee grigio chiaro, calcareniti grigio scure, areniti fini e siltiti; sono compresi inoltre strati medi e spessi di torbiditi calcareo o calcareo-marnose PALEOCENE SUP. - EOCENE MEDIO

- DOMINIO TOSCANO**
- MMA - MARNE DI MARMORETO: marne e marne calcaree grigio-verdi, a cui si intercalano strati sottili e medi di areniti, areniti manganesifere e siltiti e talora anche da argilliti varicolori OLIGOCENE SUP. - MIOCENE INF.
 - OMM - OLISTOSTROMA DI MONTE MODINO: depositi gravitativi di massa costituiti da litofacies argillitico-calcaree, calcareo-marnose e calcaree del Cretaceo inf. - Eocene medio OLIGOCENE SUP. - MIOCENE INF.
 - MAC - MACIGNO: arenarie torbiditiche quarzo-feldspatiche grigie o grigio-verdi da medio-fini a grossolane in strati da spessi a molto spessi a cui si intercalano strati sottili di arenarie fini, siltiti, argilliti e argilliti siltose OLIGOCENE SUP. - MIOCENE INF.
 - STO - SCAGLIA TOSCANA: questa formazione comprende varie litofacies che non hanno un preciso ordine stratigrafico, la prevalente è la litofacies pelitica APTIANO INF. - OLIGOCENE SUP.
 - MAI - MAIOLICA: calcilutiti e calcilutiti silicee chiare in strati medi con liste e noduli di selce TITONIANO SUP. - APTIANO INF.
 - DSD - DIASPRI: radiolariti e selci rosse, verdi o grigie, in strati sottili con intercalazioni di argilliti e marne silicee BAJOCIANO SUP. /BATONIANO INF. - TITONIANO SUP.
 - LIM - CALCARE SELCIFERO DI LIMANO: calcilutiti silicee e calcareniti fini talvolta gradate grigio o grigio chiaro, in strati sottili e medi con noduli e liste di selce grigio chiaro con sottili intercalazioni di marne calcaree e marne argilloso-siltose grigie PLIENSACHIANO SUP. - PLIENSACHIANO SUP./TOARCIANO INF.

- Limite comunale
- Limite UTOE
- Faglia
- Sovrascorrimento