

COMUNE DI ZERI  
PROVINCIA DI MASSA-CARRARA

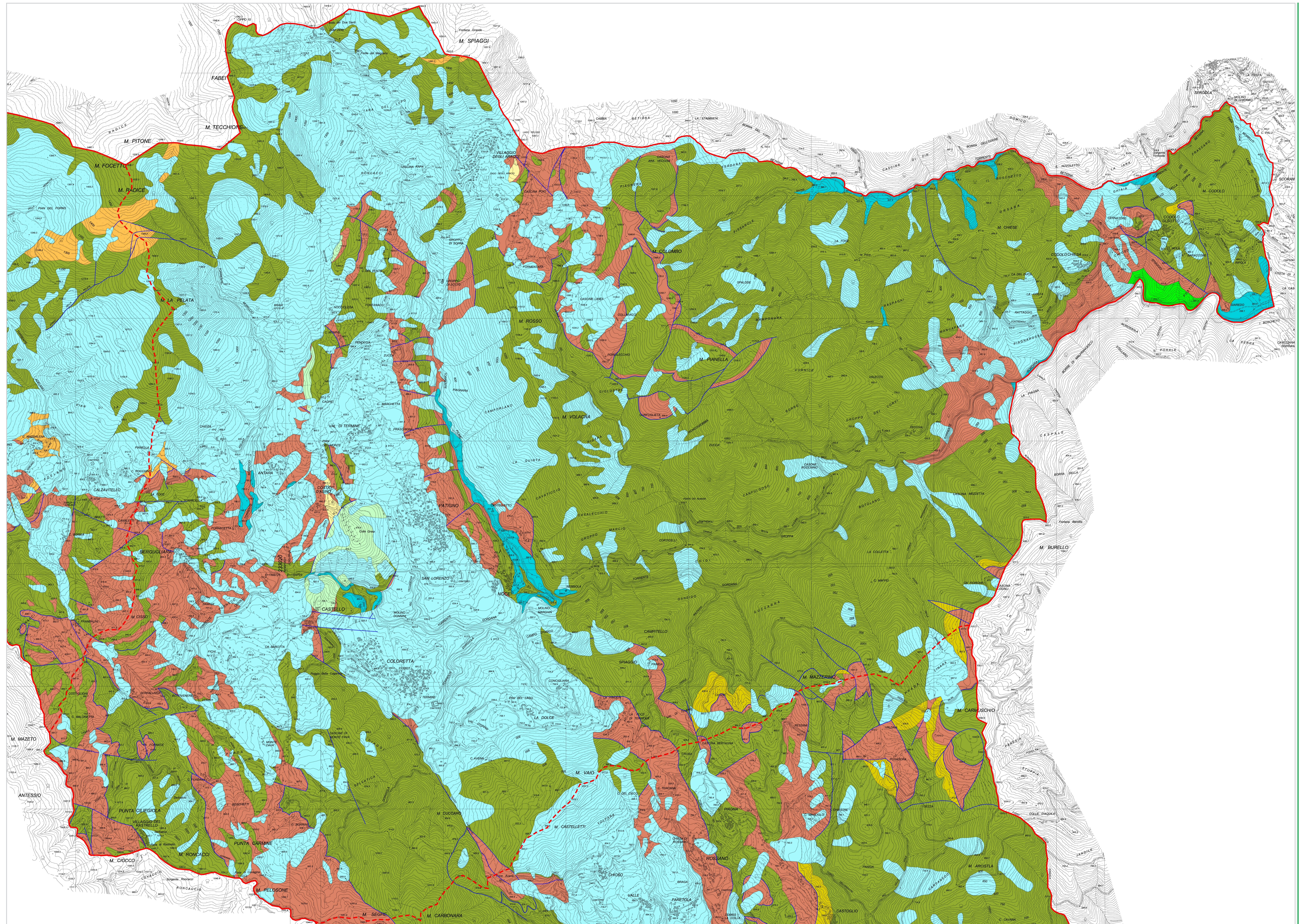


SINDACO  
Dot. Davide Filippelli  
ASSESSORE ALL'URBANISTICA  
Rag. Maurizio Vieno  
RESPONSABILE DEL PROCEDIMENTO  
Geom. Ruggero Pezzati  
GARANTE DELLA COMUNICAZIONE  
Geom. Giuliano Lorenzelli

GRUPPO DI PROGETTAZIONE  
Arch. Silvia Viviani  
Arch. Teresa Arrighetti  
Arch. Pian.Terr. Letizia Coltellini  
Dott. Geol. Fabrizio Alvares  
Dott. Agr. Rosalba Saba  
COLLABORAZIONI  
Arch. Pian. Terr. Francesco Ghergo

INDAGINI GEOLOGICHE  
Dott. Geol. Fabrizio Alvares  
COLLABORAZIONI  
Dott. Geol. Salvatore Buttiglieri

CARTA LITOTECNICA IG03b  
UTOE 2 - Vallata del Gordana  
Scala 1:100.000  
luglio 2011



LEGENDA

CLASSI LITOTECNICHE

- LITOTIPI COERENTI**
- LC2 - Materiale lapideo monolitico non stratificato fratturato
  - LC4 - Materiale lapideo monolitico stratificato fratturato
  - LC6 - Materiale lapideo pluritotologico stratificato fratturato
- LITOTIPI SEMICOERENTI**
- LS1 - Materiale granulare cementato o molto addensato a grana prevalentemente grossolana
  - LS2 - Materiale granulare cementato o molto addensato a grana prevalentemente medio-fine
  - LS3 - Materiale coesivo sovraconsolidato
  - LS4 - Unità prevalentemente argillose; terreni eterogenei ad assetto caotico
- LITOTIPI INCOERENTI**
- LI1 - Materiale detritico eterogeneo ed eterometrico (depositi di versante s.l.)
  - LI3 - Materiale granulare sciolto o poco addensato a prevalenza grossolana
- Limite comunale  
- - - Limite UTOE  
--- Faglia e sovraccorrimiento