



SINDACO  
*Dott. Davide Filippelli*

ASSESSORE ALL'URBANISTICA  
*Rag. Maurizio Vieno*

RESPONSABILE DEL PROCEDIMENTO  
*Geom. Ruggero Pezzati*

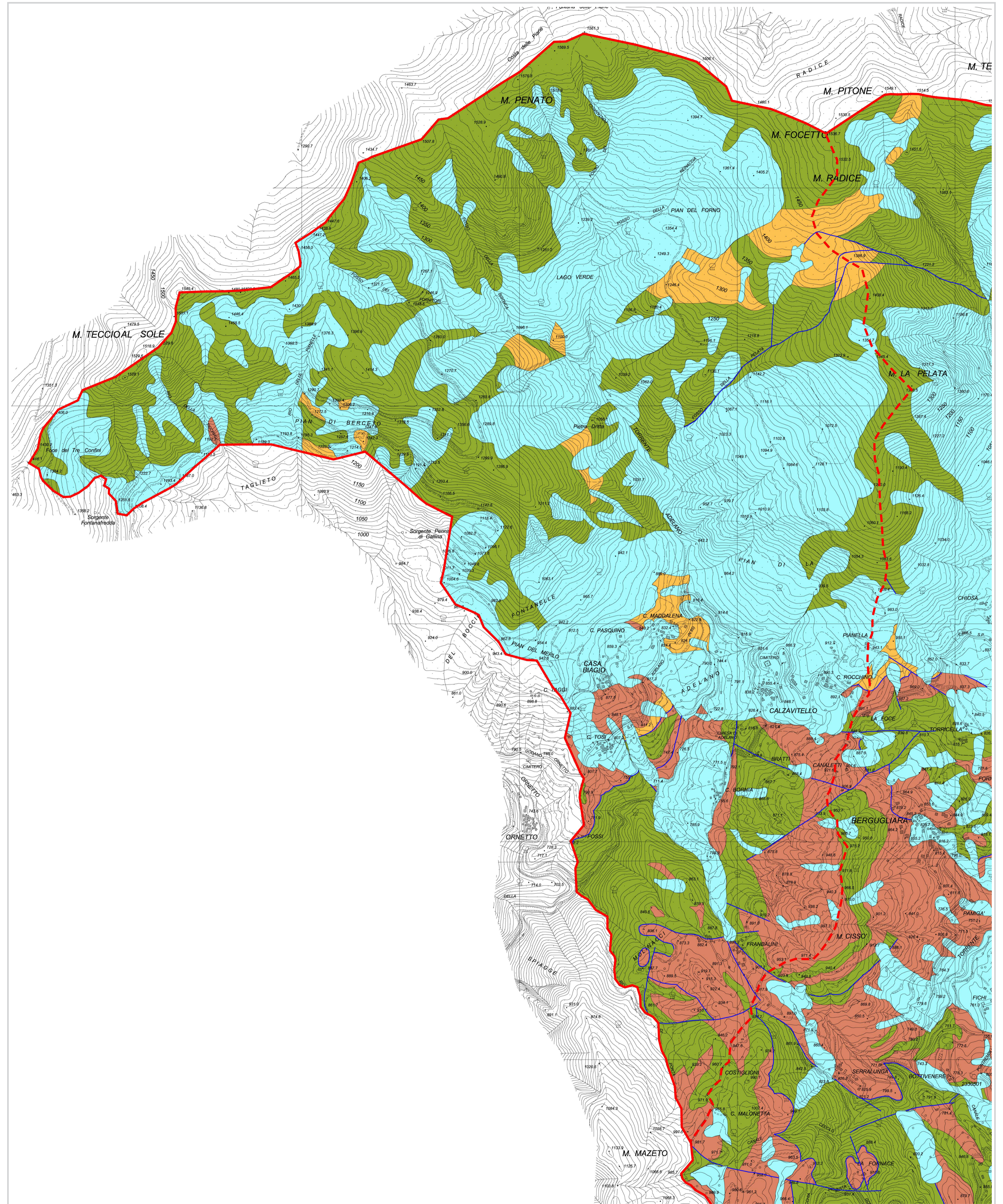
GARANTE DELLA COMUNICAZIONE  
*Geom. Giuliano Lorenzelli*

GRUPPO DI PROGETTAZIONE  
*Arch. Silvia Viviani*  
*Arch. Teresa Arrighetti*  
*Arch. Pian.Terr. Letizia Coltellini*  
*Dott. Geol. Fabrizio Alvares*  
*Dott. Agr. Rosalba Saba*  
COLLABORAZIONI  
*Arch. Pian. Terr. Francesco Ghergo*

INDAGINI GEOLOGICHE  
*Dott. Geol. Fabrizio Alvares*  
COLLABORAZIONI  
*Dott. Geol. Salvatore Buttiglieri*

**CARTA LITOTECNICA IG03a**  
UTOE 1 - Vallata di Adalano

scala 1:10.000  
luglio 2011



**LEGENDA**

**CLASSI LITOTECNICHE**

**LITOTIPI COERENTI**

- LC2** - Materiale lapideo monolitico non stratificato fratturato
- LC4** - Materiale lapideo monolitico stratificato fratturato
- LC6** - Materiale lapideo plurilitologico stratificato fratturato

**LITOTIPI SEMICOERENTI**

- LS1** - Materiale granulare cementato o molto addensato a grana prevalentemente grossolana
- LS2** - Materiale granulare cementato o molto addensato a grana prevalentemente medio-fine
- LS3** - Materiale coesivo sovraconsolidato
- LS4** - Unità prevalentemente argillose; terreni eterogenei ad assetto caotico

**LITOTIPI INCOERENTI**

- LI1** - Materiale detritico eterogeneo ed eterometrico (depositi di versante s.l.)
- LI3** - Materiale granulare sciolto o poco addensato a prevalenza grossolana

- Limite comunale
- Limite UTOE
- Faglia e sovrascorrimento