

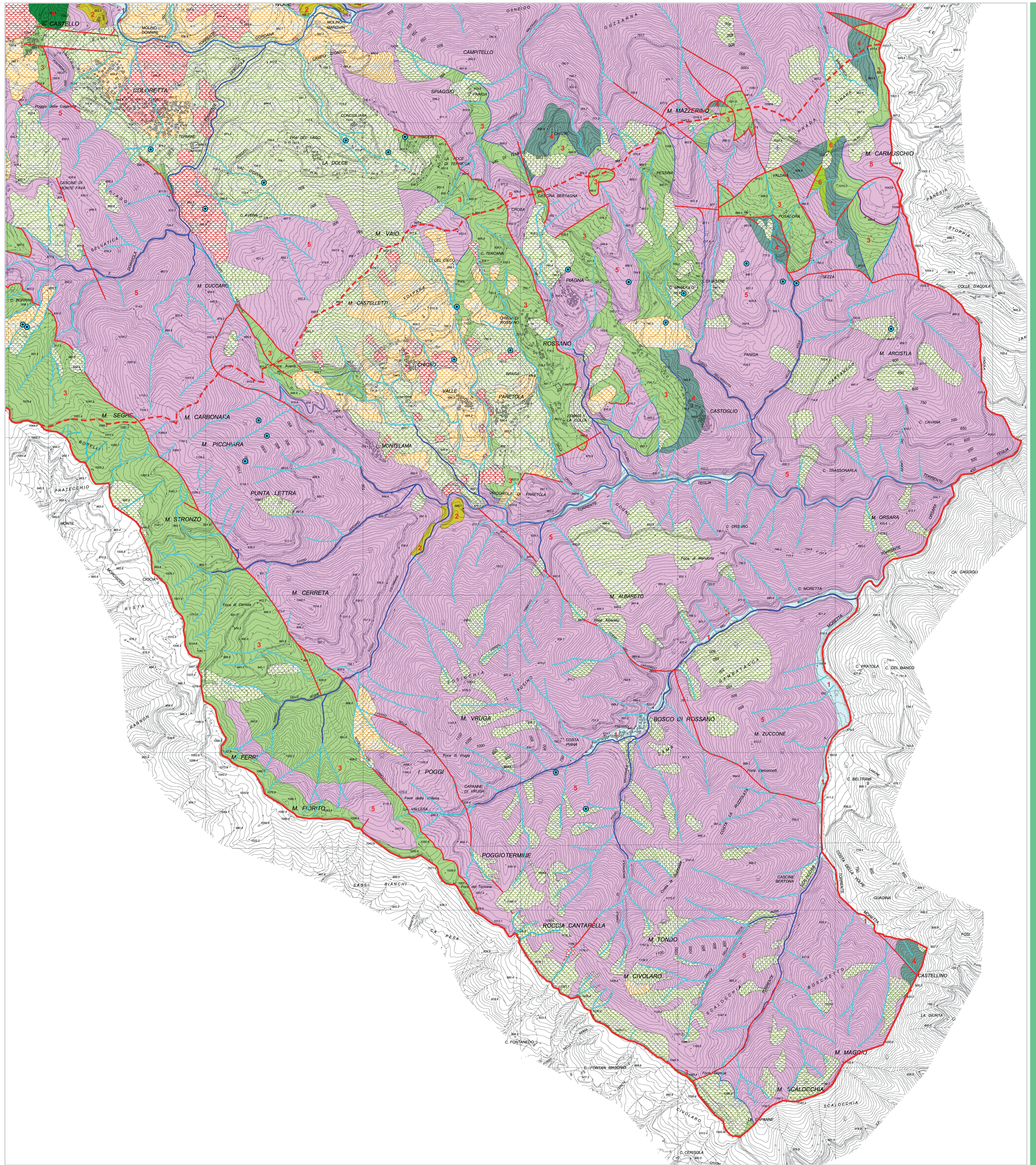


SINDACO  
*Dott. Davide Filippelli*  
ASSESSORE ALL'URBANISTICA  
*Rag. Maurizio Vieno*  
RESPONSABILE DEL PROCEDIMENTO  
*Geom. Ruggero Pezzati*  
GARANTE DELLA COMUNICAZIONE  
*Geom. Giuliano Lorenzelli*

GRUPPO DI PROGETTAZIONE  
*Arch. Silvia Viviani*  
*Arch. Teresa Arrighetti*  
*Arch. Pian.Terr. Letizia Coltellini*  
*Dott. Geol. Fabrizio Alvares*  
*Dott. Agr. Rosalba Saba*  
COLLABORAZIONI  
*Arch. Pian. Terr. Francesco Ghengo*

INDAGINI GEOLOGICHE  
*Dott. Geol. Fabrizio Alvares*  
COLLABORAZIONI  
*Dott. Geol. Salvatore Buttiglieri*

CARTA GEOMORFOLOGICA **IG02c**  
UTOE 3 - Vallata di Rossano  
scala 1:10.000  
luglio 2011



**LEGENDA**

**CLASSI LITOGEOLOGICHE**

**A. DEPOSITI QUATERNARI DI FONDOVALLE E DEI BACINI INTRAMONTANI**

- 1 - Depositi alluvionali attuali
- 2 - Depositi alluvionali terrazzati

**B. UNITA' COSTITUENTI IL SUBSTRATO**

- 3 - Rocce stratificate a dominante argillosa
- 4 - Rocce filadiche, scistose, argillite e argillosisti. Membri pellici dei flysch
- 5 - Flysch arenacei, calcarei e calcareo-marnosi
- 6 - Rocce stratificate competenti
- 7 - Cataclasti, calcari cavernosi e breccie carsiche, tettoniche e sedimentarie, prevalentemente non argillose
- 8 - Rocce magmatiche (ofoliti, vulcaniti, graniti, rocce filoniane ecc.). Metabreccie e metaconglomerati prevalentemente non filadici

**C. DEPOSITI QUATERNARI DI VERSANTE DI ORIGINE GRAVITATIVA**

- Frane attive e zone di pertinenza
- Frane quiescenti e zone di pertinenza, coltri detritiche potenti assimilabili
- Frane inattive ed aree di pertinenza, coltri detritiche assimilabili, detrito di falda, depositi morenici, con detritici alluvionali, aree interessate da ruscellamento diffuso

**ELEMENTI IDROGRAFICI**

- Asta principale
- Asta secondaria
- Asta minima significativa
- Asta minima
- Laghi e specchi d'acqua artificiali

**ELEMENTI IDROGEOLOGICI**

- Sorgente

**ELEMENTI STRUTTURALI**

- Faglia
- Sovrascorrimiento
- Limite comunale
- Limite UTOE