

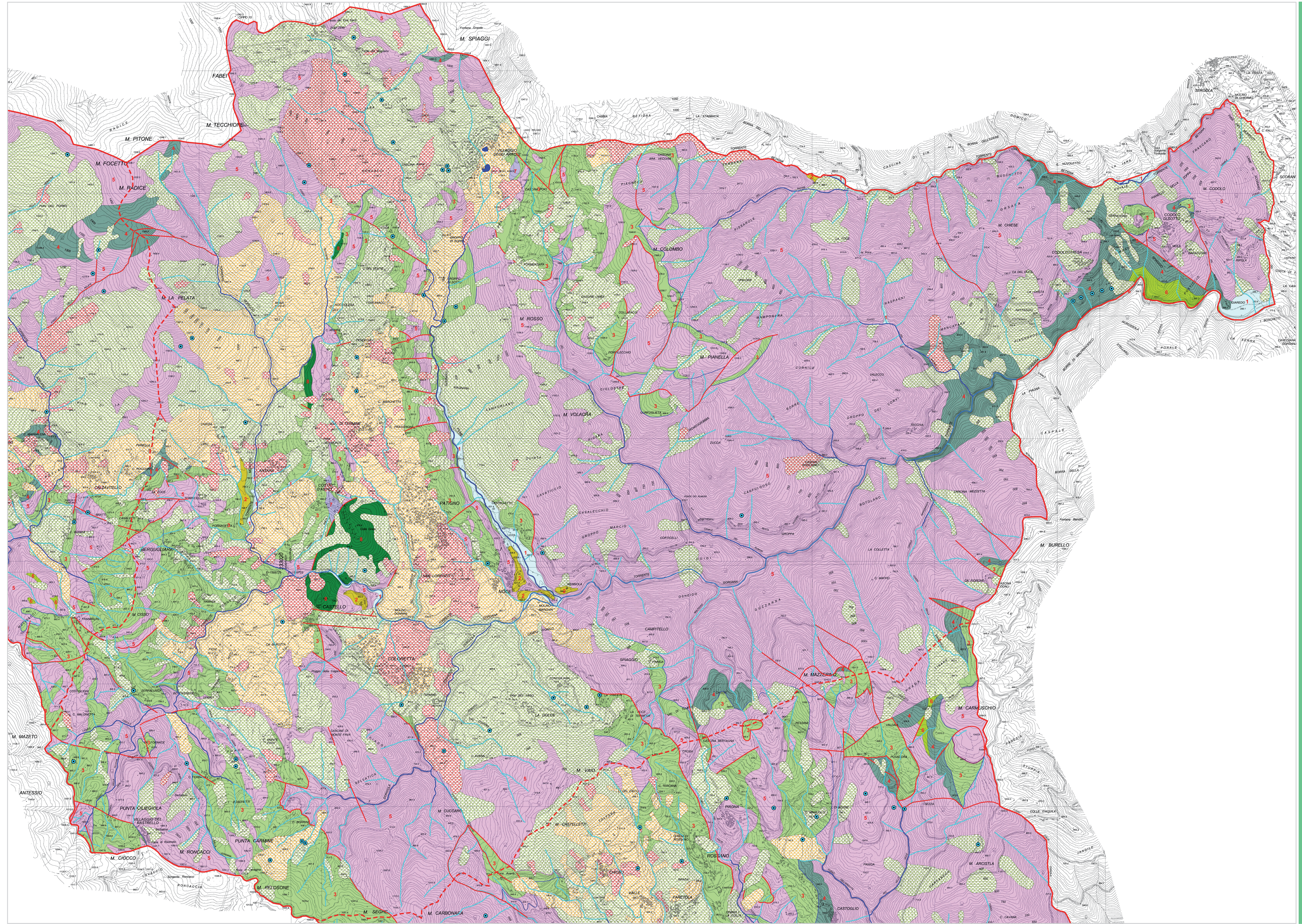


SINDACO  
Dott. Davide Filippelli  
ASSESSORE ALL'URBANISTICA  
Rag. Maurizio Vieno  
RESPONSABILE DEL PROCEDIMENTO  
Geom. Ruggero Pezzati  
GARANTE DELLA COMUNICAZIONE  
Geom. Giuliano Lorenzelli

GRUPPO DI PROGETTAZIONE  
Arch. Silvia Viviani  
Arch. Teresa Arrighetti  
Arch. Pian.Terr. Letizia Coltellini  
Dott. Agr. Rosalba Saba  
COLLABORAZIONI  
Arch. Pian. Terr. Francesco Ghergo

INDAGINI GEOLOGICHE  
Dott. Geol. Fabrizio Alvares  
COLLABORAZIONI  
Dott. Geol. Salvatore Buttiglieri

CARTA GEOMORFOLOGICA IG02b  
UTOE 2 - Vallata del Gordana  
Scala 1:10.000  
luglio 2011



LEGENDA

CLASSI LITOGEOLOGICHE

- A. DEPOSITI QUATERNARI DI FONDOVALLE E DEI BACINI INTRAMONTANI**
- 1 - Depositi alluvionali attuali
  - 2 - Depositi alluvionali terrazzati
- B. UNITA' COSTITUENTI IL SUBSTRATO**
- 3 - Rocce stratificate a dominante argillosa
  - 4 - Rocce filadiche, scissose, argillose e argillose. Membri pellici dei flysch
  - 5 - Flysch arenacei, calcarei e calcareo-marnosi
  - 6 - Rocce stratificate competenti
  - 7 - Catadastri, calcari cavernosi e breccie carsiche, tettoniche e sedimentarie, prevalentemente non argillose
  - 8 - Rocce magmatiche (ofoliti, vulcanici, graniti, rocce filoniane ecc.). Metabreccie e metaconglomerati prevalentemente non filadici

- C. DEPOSITI QUATERNARI DI VERSANTE DI ORIGINE GRAVITATIVA**
- Frane attive e zone di pertinenza
  - Frane quiescenti e zone di pertinenza, coltri detritiche potenti assimilabili
  - Frane inattive ed aree di pertinenza, coltri detritiche assimilabili, detrito di falda, depositi morenici, con detritici alluvionali, aree interessate da ruscellamento diffuso

- ELEMENTI IDROGRAFICI**
- Asta principale
  - Asta secondaria
  - Asta minuta significativa
  - Asta minuta
  - Laghi e specchi d'acqua artificiali

- ELEMENTI IDROGEOLOGICI**
- Sorgente

- ELEMENTI STRUTTURALI**
- Faglia
  - Sovrascornamento
  - Limite comunale
  - Limite UTOE